

고양이와의 상호작용 놀이 by Dr. Mikel Delgado

지루해



바닥에 그냥 놓여 있는 장난감은 '죽은' 장난감이에요. 고양이에게 지루하죠. 재미있는 장난감은 고양이에게 마치 먹이감 같아요! 작고 조용하며 움직이거든요.

놀이는 고양이와 함께하는 상호작용이에요.

사냥을 흉내 내는 활동이면서, 몸을 움직이고 두뇌를 자극해주는 시간이지요.

고양이마다 성향이 다르니까, 그에 맞춰 놀이를 조절해줘야 해요.

다양한 걸 좋아하는 타입일까요, 아니면 특정한 장난감만 좋아하는 스타일일까요?

놀이는 고양이와 유대감을 쌓는 좋은 방법이기도 해요. 모든 고양이가 꺼안기는 걸 좋아하진 않잖아요.

놀이를 하루 일과처럼 해보세요. 예를 들어 밥 먹기 전이나 자기 전에, 혹은 갑자기 막 뛰어다닐 때요! 강아지가 산책하고 냄새 맡는 게 필요하듯, 고양이도 자극과 활동이 필요해요. 하루 종일 자는 건 좋지 않아요.

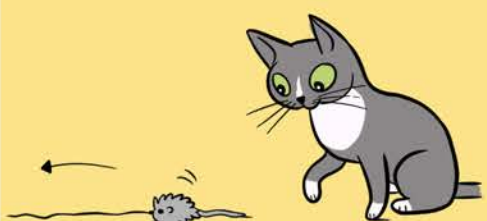
사냥감 유형

사냥 취향이 확실한 고양이에게

깃털 장난감 (예: 다 버드)



쥐 모양 장난감 (예: 캣 캐처)



멀리 끌거나 좌우로 움직여주세요

벌레 모양 장난감 (예: 캣 댄서)



소심한 고양이에게 좋아요
살살 흔들어주세요

뱀 모양 장난감 (예: 밤부즐러)

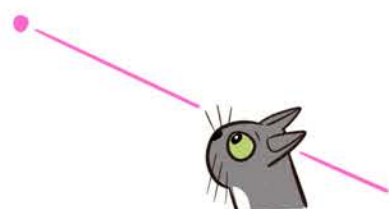


해진 끈처럼 생긴 게 좋아요



간식 퍼즐 장난감

고양이가 스스로 선택할 수 있게 해주시고, 억지로 시키지 마세요. 많은 고양이들이 좋아해요.
foodpuzzlesforcats.com



레이저 포인터 장난감

레이저는 잡을 수 없기 때문에 답답함을 느낄 수 있어요. 잠깐 위밍업 용도로 쓰고, 진짜 장난감으로 바꿔주는 게 좋아요.

새로움 유지하기: 장난감을 자주 바꿔주세요!

※ 줄이나 철사가 달린 장난감은 놀이 후 꼭 치워서 안전하게 보관해주세요.

놀이 팁

● 움직이는 속도를 바꿔가며 놀아주세요.
거의 안 움직이듯 천천히 흔드는 것도 좋아요.

● 고양이에게서 멀어지거나, 좌우로 움직여보세요.

● 무언가 아래로 장난감을 넣어서 움직여 보세요 (천이나 상자 등)

● 바스락거리거나 바삭거리는 소리는 고양이를 자극해요!

● 고양이가 기다릴 수 있게 해주세요.
너무 쉽게 잡히면 금방 흥미를 잃어요.

● 너무 가까이 들이대지 마세요.
고양이는 장난감이 조금 떨어져 있을 때 가장 잘 봐요.

● 사냥하는 느낌을 충분히 줄 수 있게 해주세요.
- 앞발도 쓰고, 입으로 물고, 수영까지 움직이게요!

● 무엇보다도, 여러분의 작은 사냥꾼과 신나게 놀아주세요!



오늘 고양이랑 놀아주셨나요?

